



DT-101 LASTCELLER 50 - 20.000 KG I ROSTFRITT STÅL

FÖRDELAR

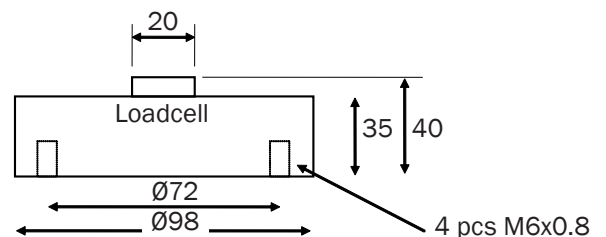
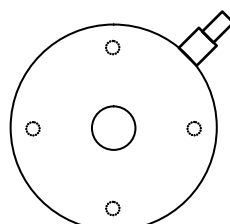
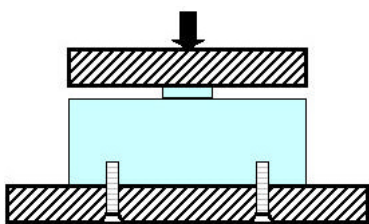
- Låg bygghöjd
- Kompakt
- Helt svetsat utförande i rostfritt stål
- Mycket bra noggrannhet

Lastcell DT-101 används för vägning av silos, tankar, kraftmätning, etc i området 50 kg - 20 ton. Bygghöjden är låg och lastcellerna är helkapslade i skyddsklass IP67. Utförande i rostfritt stål.

Nominella mätområden: 50 / 100 / 200 / 500 kg, 1 / 2 / 5 / 10 / 20 ton. Som tillbehör finns över och underplatta.

SPECIFIKATIONER

Känslighet:	2 ±0,5% mV/V
Känslighetsdrift:	<±0,01% / °C
Nollpunktsdrift:	<±0,01% / °C
Komp. temperatur:	-10 till +70 °C
Arb. temperatur:	-20 till +80 °C
Kombinerat fel:	<±0,1 %
Bryggresistans in:	350 ohm ±3,5
Bryggresistans ut:	350 ohm ±5
Rek. matning:	10 - 15 VDC
Kortvarig last:	200 (100 överlast) %
Kabellängd:	3 m
Kapsling:	IP68



WIRING: Red: +Input, Blue: -Input, Green: +Output, Yellow: -Output