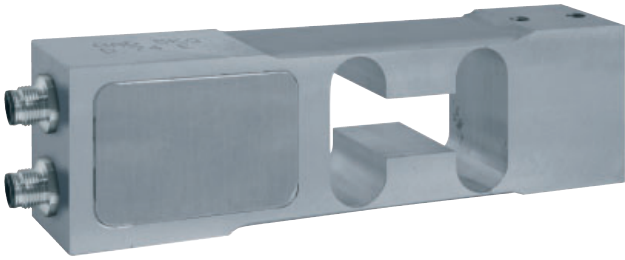
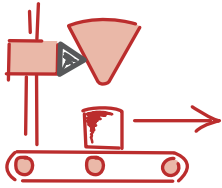


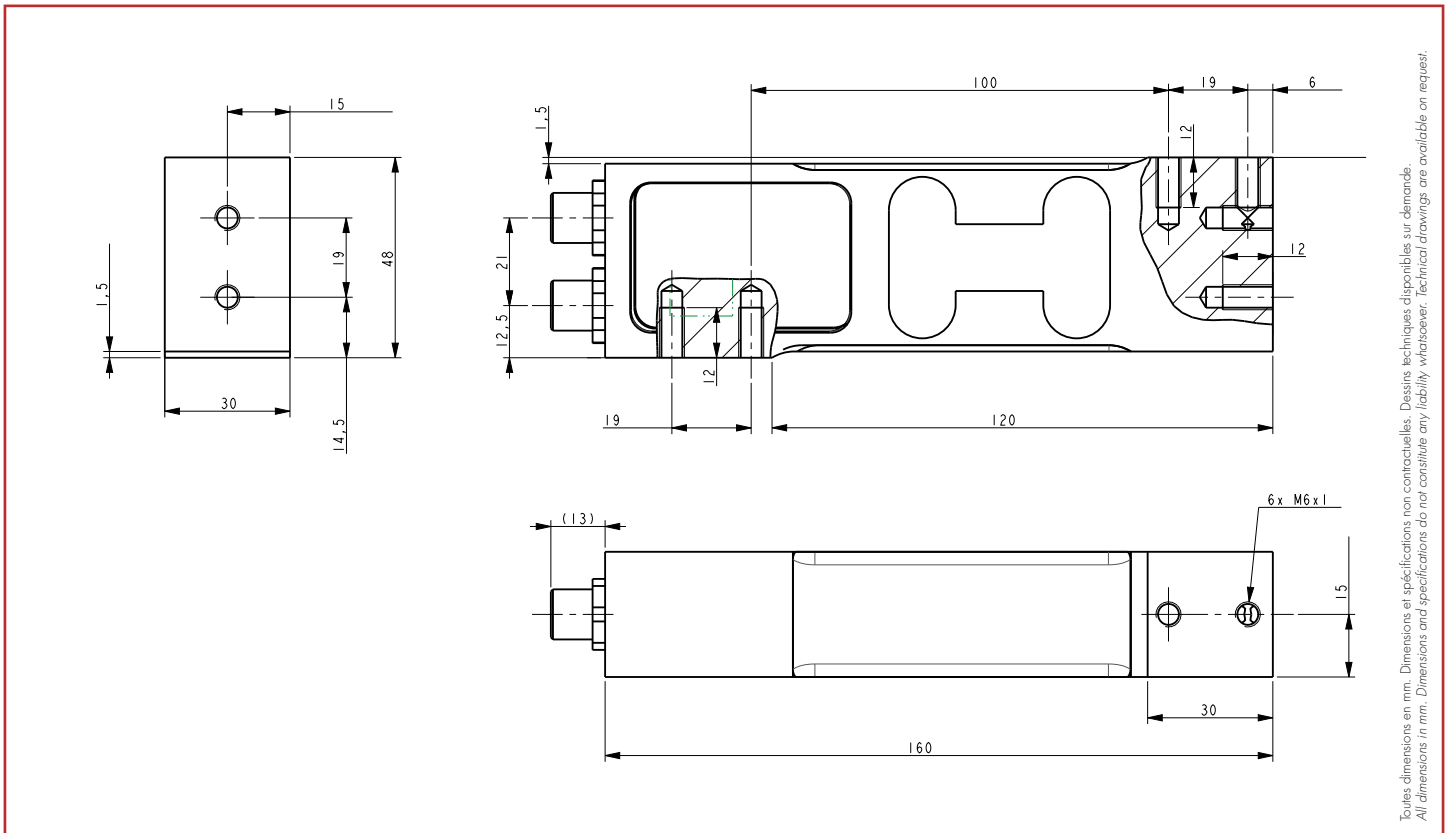
AAD-D

5 kg ... 75 kg

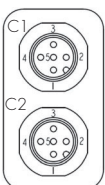


- Capteur appui central numérique
- Construction en aluminium, protection IP65
- Fonctions : dosage en remplissage et en dépesage
- 2 entrées et 4 sorties logiques
- 1 sortie RS485 et 1 sortie CAN
- Certificat 3000 d selon OIML R76, R51/R61

- *Digital single point load cell*
- *Aluminum construction, protection class IP65*
- *Functions: dosing by filling or by unloading*
- *2 digital inputs and 4 outputs*
- *1 RS485 output and 1 CANopen output*
- *3 000 d certificate according to OIML R76, R51/R61*

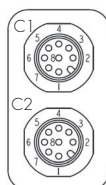


Toutes dimensions en mm. Dimensions et spécifications non contractuelles. Dessins techniques disponibles sur demande.
All dimensions in mm. Dimensions and specifications do not constitute any liability whatsoever. Technical drawings are available on request.



connecteurs 5 pôles - 5 pin connectors

	C1	C2
1 -	NC	E1-
2 -	+ VCC	E1+
3 -	GND	GND
4 -	CAN - H	TA / RA
5 -	CAN - L	TB / RB



connecteurs 8 pôles - 8-pin connectors

	C1	C2
1 -	GND	E - COM
2 -	+ VCC	E1 +
3 -	NC	E2 +
4 -	NC	S COM +
5 -	CAN - H	S1
6 -	CAN - L	S2
7 -	TA / RA	S3
8 -	TB / RB	S4

AAAD-D

5 kg ... 75 kg

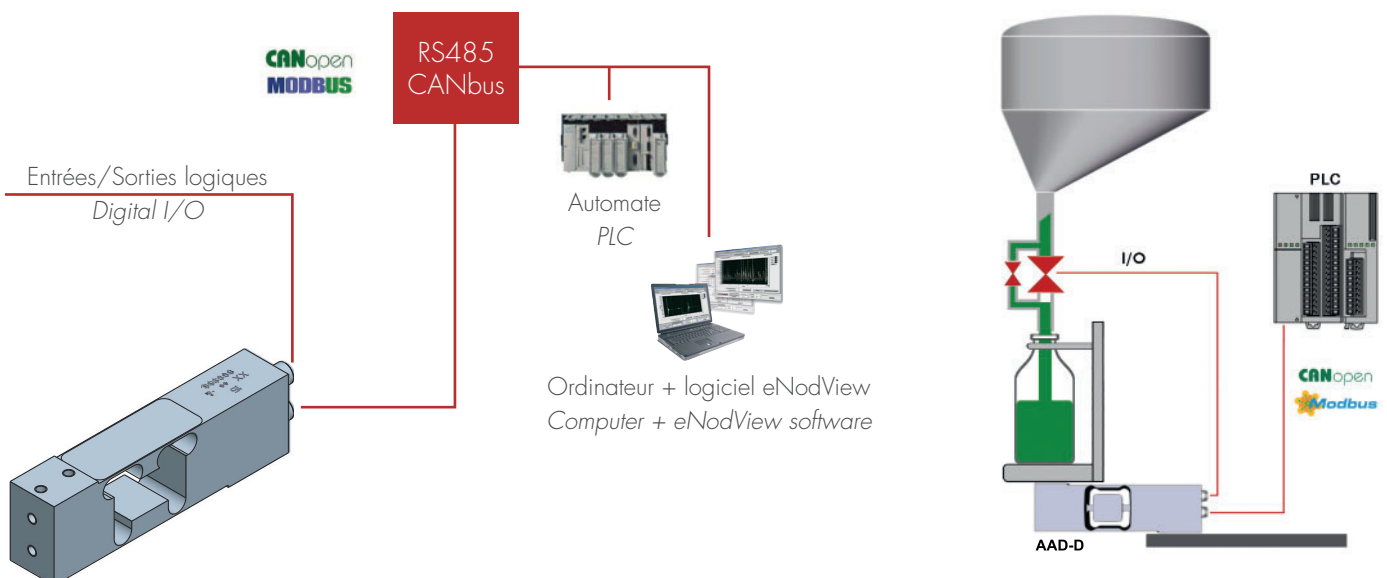
Présentation - Presentation

- **Rapide et précis**
 - Résolution max. de 500 000 d
 - Filtrage numérique et formatage de la mesure
 - Vitesse de transmission jusqu'à 800 mes./s.
- **Intégration facile aux systèmes automatisés**
 - Sorties RS485 et CAN supportant les protocoles Modbus-RTU, SCMBus et CANopen
 - Entrées/sorties logiques pour le contrôle direct des processus
- **Fonctions évoluées libérant l'automatisme**
 - Le capteur AAD propose deux modes de fonctionnement intégrés : l'un permettant la transmission de la mesure à haute vitesse, l'autre pour le dosage en remplissage ou dépesage.
- **Quick lan and accurate**
 - Max. resolution 500 000 pts
 - Digital filtering and measurement scaling
 - Transmission rate up to 800 meas./s.
- **Easy to integrate into automated systems**
 - RS485 and CAN supporting Modbus-RTU, SCMBus and CANopen protocols
 - Digital inputs/outputs for direct control of process
- **Advanced functions to unload PLC**
 - AAD load cell offers two functioning modes. The first mode allows high speed measurement transmission, the second is dedicated to dosing by filling or unloading.

Fonctionnalités générales - General functionalities

- **Etalonnage**
 - Etalonnage usine
 - Mise à l'échelle de la mesure
- **Filtrage numérique**
 - Filtre Butterworth/Bessel paramétrable
 - Filtre coupe-bande
- **Fonctions**
 - Zéro, Tare, Zéro suiveur, Contrôle de stabilité
- **Entrées/sorties logiques**
 - Entrées : Déclenchements externes, Zéro ou Tare
 - Sorties : Contrôle de valeurs limites (seuils/fenêtres)
Contrôle du cycle de dosage
- **Calibration**
 - Factory calibration
 - Measurement scaling
- **Digital filtering**
 - Butterworth/Bessel filters
 - Band-stop filter
- **Functions**
 - Zero, Tare, Zero tracking and stability control
- **Logic inputs/outputs**
 - Inputs: External triggering, Zero or tare
 - Outputs: Limit values control (thresholds/windows)
Dosage control

Schéma des interfaces - Interface diagram



AAAD-D

5 kg ... 75 kg

Fonctionnalités de dosage - Dosing functionalities

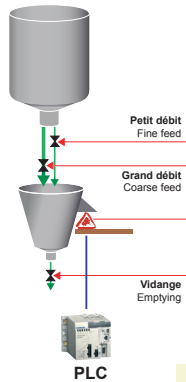
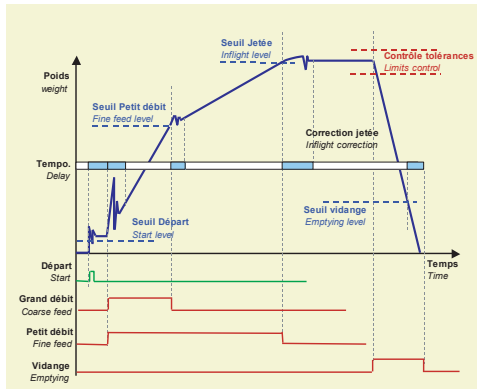
Dans ce mode de fonctionnement, AAD contrôle un cycle de dosage mono-produit :

- Dosage en remplissage ou en dépesage
- Dosage avec contrôle de petit et grand débit
- Correction de jetée automatique
- Gestion de la vidange/éjection (en remplissage) ou du chargement (en dépesage)
- Contrôle de défauts : débit, tolérances de dosage

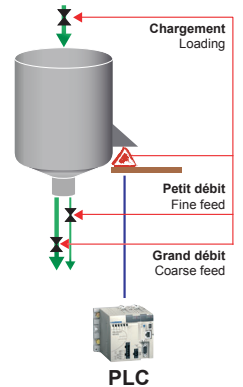
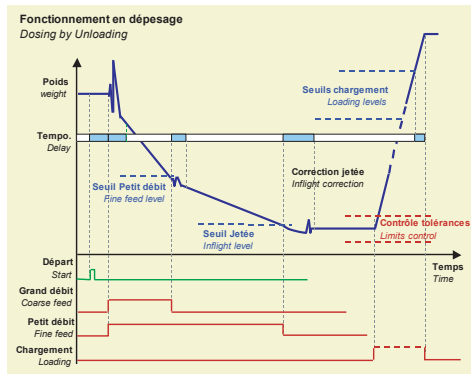
In this functioning mode, AAD manages a mono-product dosing cycle:

- Dosing by filling or by unloading
- Dosing with coarse and fine feed control
- Automatic inflight correction
- Emptying/ejection control (by filling) or loading control (by unloading)
- Defects control: Flow rate, dosing limits

Fonctionnement en remplissage - Dosing by filling

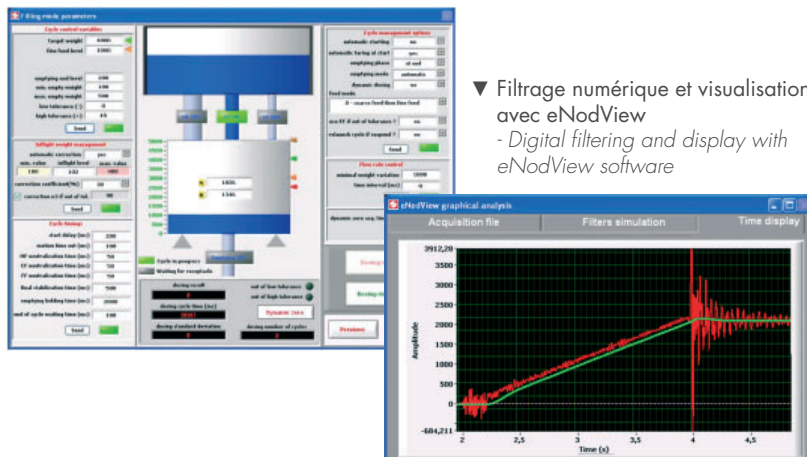


Fonctionnement en dépesage - Dosing by unloading



Logiciel PC eNodView - eNodView PC Freeware

- Paramétrage, contrôle et étalonnage
- Visualisation des mesures, résultats et des E/S
- Optimisation du filtrage numérique par analyse FFT et simulation de l'effet des filtres
- Setting, calibration and control
- Measurements, results and I/O display
- Digital filters optimization by FFT analysis and filter effect simulation



▼ Filtrage numérique et visualisation avec eNodView
- Digital filtering and display with eNodView software

AA-D

5 kg ... 75 kg

Caractéristiques - Specifications

MÉTROLOGIQUES	METROLOGICAL		
Capacité nominale (Cn)	Rated capacity (Cn)	5, 15, 30, 75	kg
Erreur combinée	Combined error	±0.019	%Cn
Effet de la temp. sur le zéro	Temperature effect on zero	±0.0011	%Cn/°C
Effet de la temp. sur la sensibilité	Temperature effect on sensitivity	±0.0016	%Cn/°C
Fluage (30 min.)	Creep error (30 min.)	±0.028	%Cn
Taille de plateau maximum	Maximum platform size	500 x 400 75 kg = 600 x 400	mm
ÉLECTRIQUES	ELECTRICAL		
Vitesse de conversion	Conversion rate	6.25 ... 1 600	conv./s.
Sensibilité nominale à Cn	Rated output at Cn	500 000	Pts - Counts
Plage de zéro initial	Zero balance	±300	Pts - Counts
Alimentation électrique	Power supply	10 ... 28 VDC/0.6 W	
n (OIML)	n (OIML)	seulement pour - only for 15 ... 75 kg = 3 000	d
e (OIML)	e (OIML)	seulement pour - only for 15 ... 75 kg = 1, 2, 5	g
GÉNÉRALES	GENERAL		
Plage de temp. compensée	Compensated temperature range	-10 ... +40	°C
Plage de temp. de fonctionnement	Service temperature range	-40 ... +75	°C
Charge limite admissible	Safe load limit	150	%Emax
Charge ultime avant rupture	Ultimate overload	200	%Emax
Couple de serrage	Tightening torque	5, 15, 30 kg = 15 75 kg = 17	Nm
Degré de protection	Protection class	IP65	EN60529
Matière	Material		
Corps d'épreuve	Measuring body		Aluminium - Aluminum
Connecteur	Connector		Laiton nickelé - Nickel-plated brass
Poids net	Net weight	0.5	kg
CONNEXION	CONNECTION		
Connecteur mâle	Male device connector	M12 - Lumberg 5/8 pôles	
Fixation (vis, classe, pénétration)	Fixing (screw, quality, penetration)	M6 x1, CI 8.8 (AAD75 CI 12.9), 9 min 12 max	

Entrées/Sorties logiques - Digital inputs/outputs

entrées	inputs		2
- Tension Niveau bas / haut	- Voltage range low / high	0 ... 3 / 9 ... 28 VDC	
- Courant au niveau haut	- Current high	7 mA @ 24 VDC	
sorties (relais statiques)	outputs (static relays)		4
- Courant max. / Tension max.	- Max. current / Max. voltage	400 mA / 55 V	

Communication - Communication

RS485 2 fils	RS485 2 wire	Half Duplex / 9600 ... 115 200 bauds
- Protocoles	- Protocols	Modbus-RTU, SCMBUS
sortie CAN	CAN output	CAN 2.0A / 50 kbps ... 1 Mbps
- Protocoles	- Protocols	CANopen

Accessoires - Accessories

Câble de connexion	Connection cables	5 m, 5/8 poles
Convertisseur	Converter	RS485 / USB



Siège Social - Headquarter: Technosite Altéa - 294, Rue Georges Charpak - 74100 JUVIGNY - FRANCE
SCAIME SAS - 294, RUE GEORGES CHARPAK - CS 50501 - 74105 ANNEMASSE CEDEX - FRANCE
Tél. : +33 (0)4 50 87 78 64 - Fax : +33 (0)4 50 87 78 46 - info@scaime.com - www.scaime.com
Téléchargez tous nos documents sur notre site internet - Download all our documents on our website

