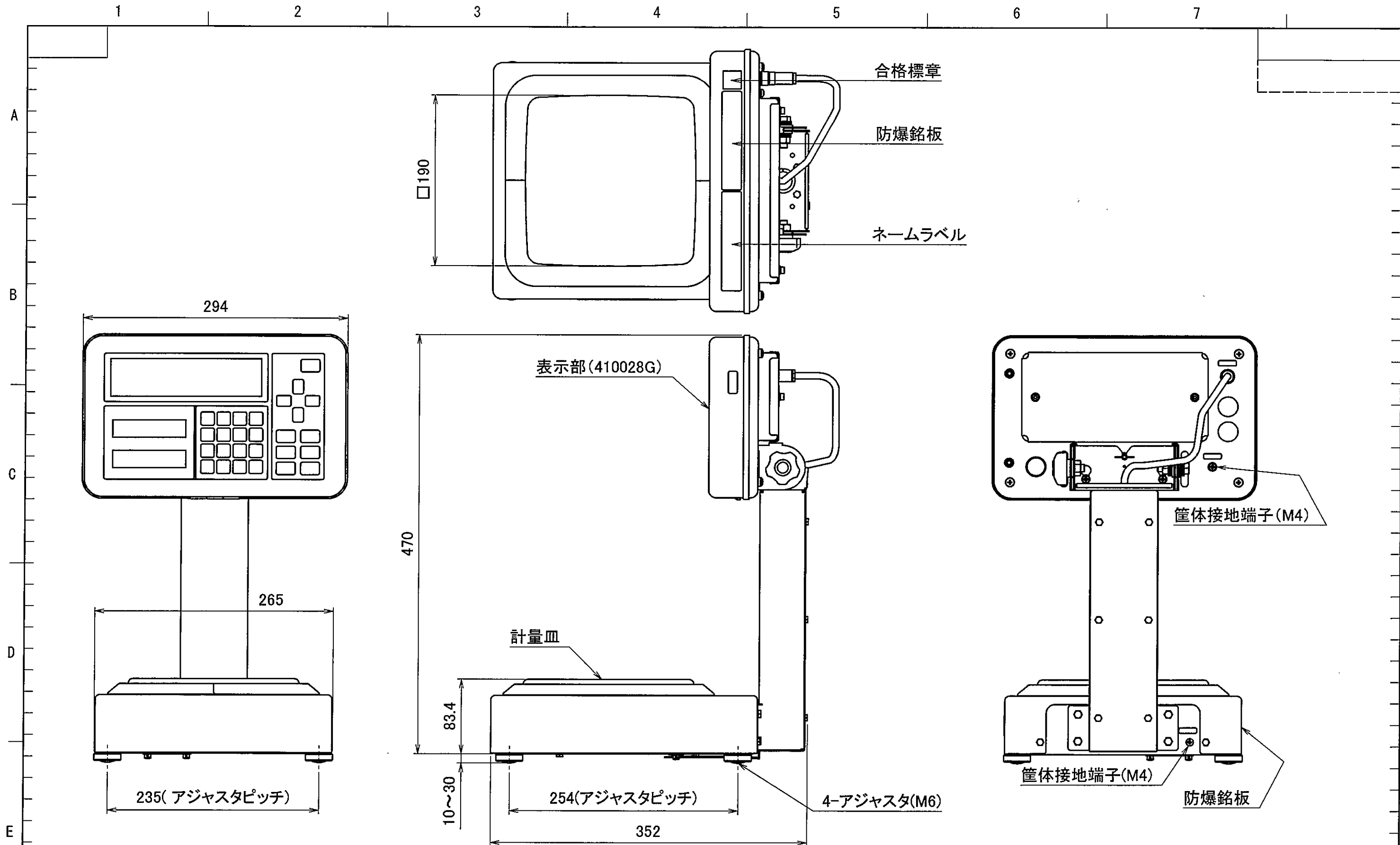


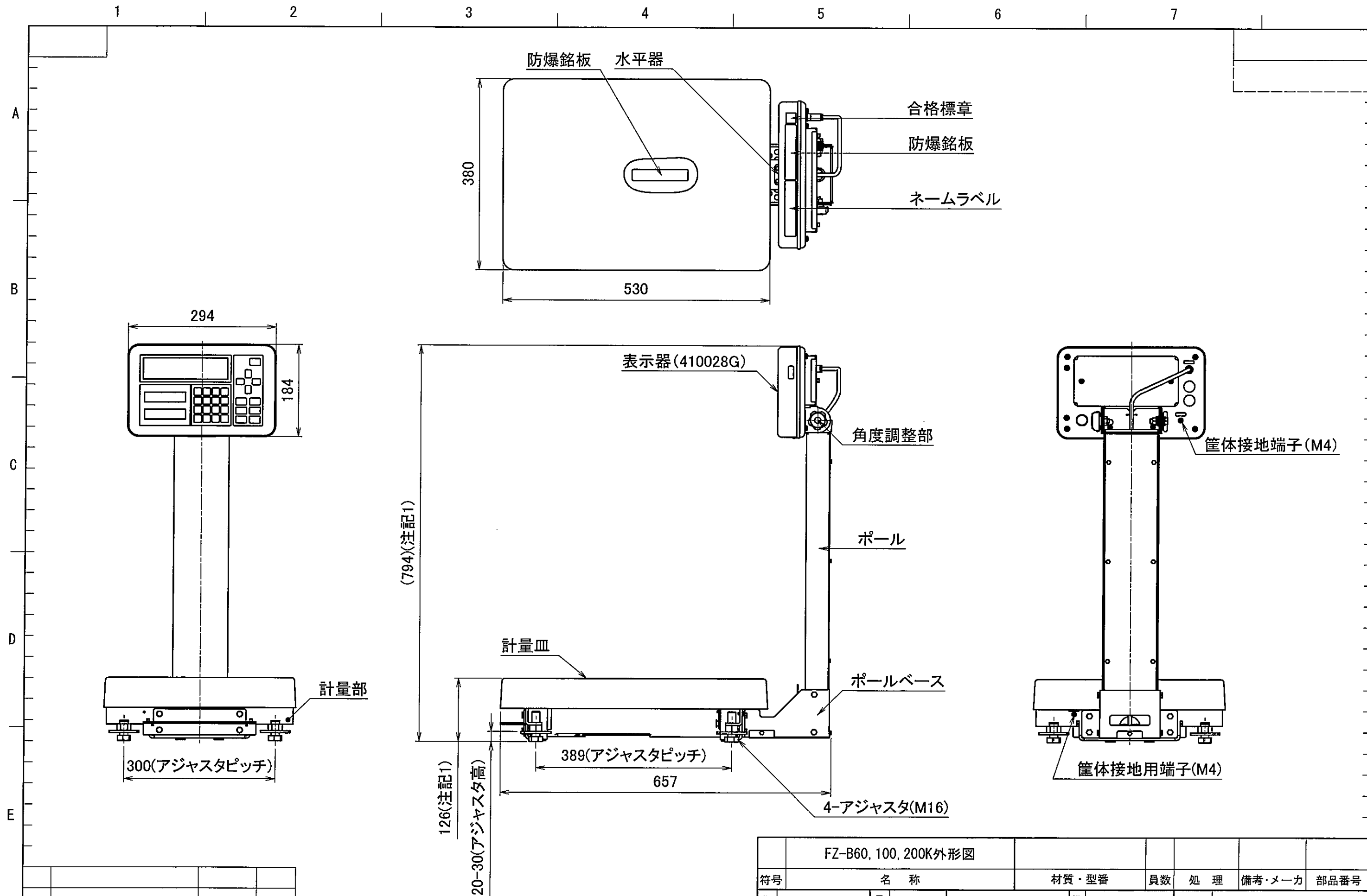
記号	訂正ナドノ履歴	年・月・日	担当

FZ-B620外形図									
符号	名称				材質・型番		員数	処 理	備考・メーカー
指定 公差	±5	尺 度	1:4	第三角法 [単位 mm]	機 種	型式 図名		外形寸法図	
		設計	2015/10/20 takanami	製 図	審 査	新光 15.10.22 長嶋	承認 新光 15.10.23 池島	図番 部番	410023G 01



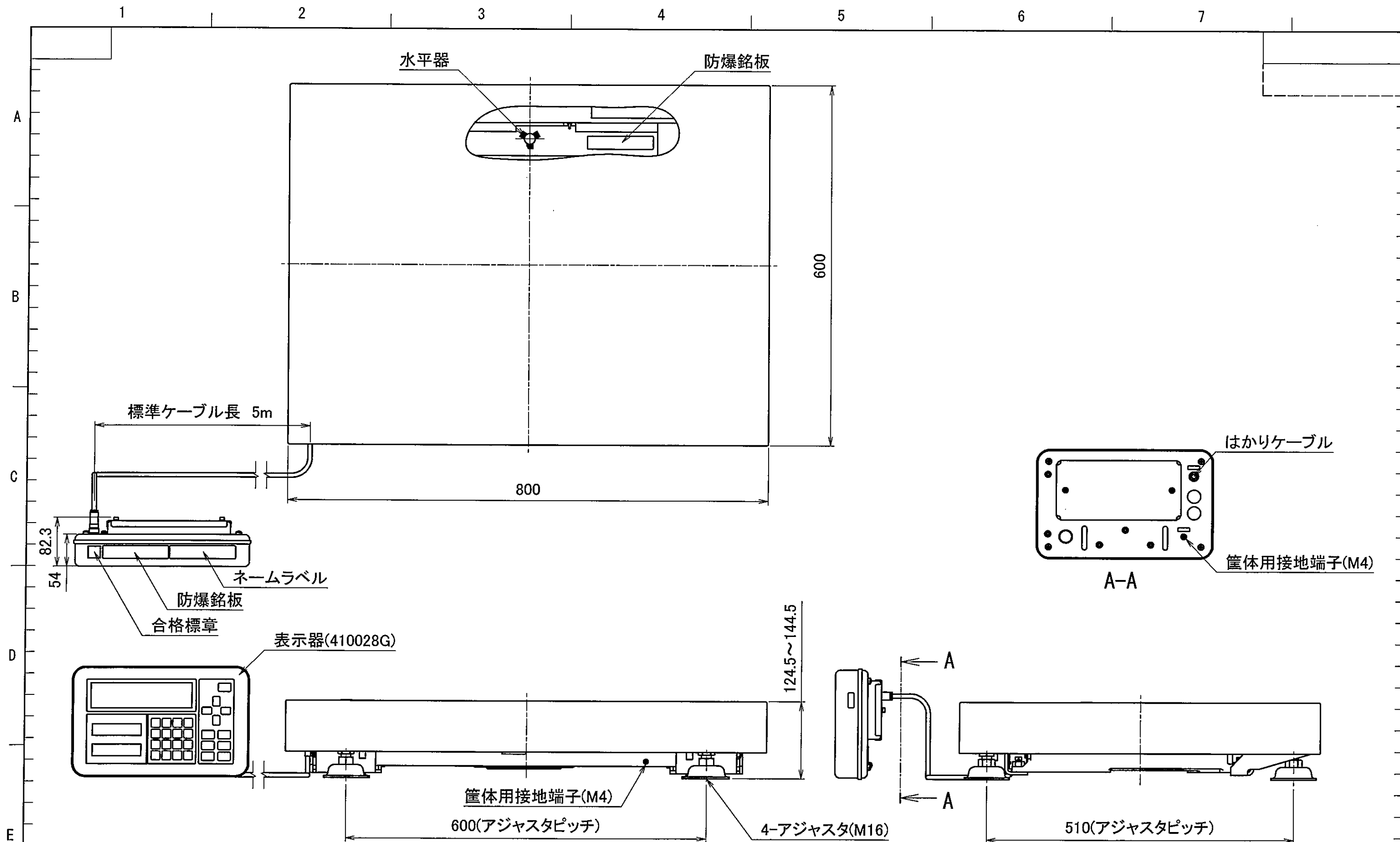
記号	訂正ナドノ履歴	年・月・日	担当

FZ-B3200, 6200, 15000外形図									
符号	名 称				材質・型番		員数	処 理	備考・メーカー
指定公差	±5	尺 度	1:4	第三角法 [単位 mm]	機 種	型式図名	外形寸法図		
設計	2015/10/06	製 図		審 査		図番	410024G 01		
takanami						部 番			



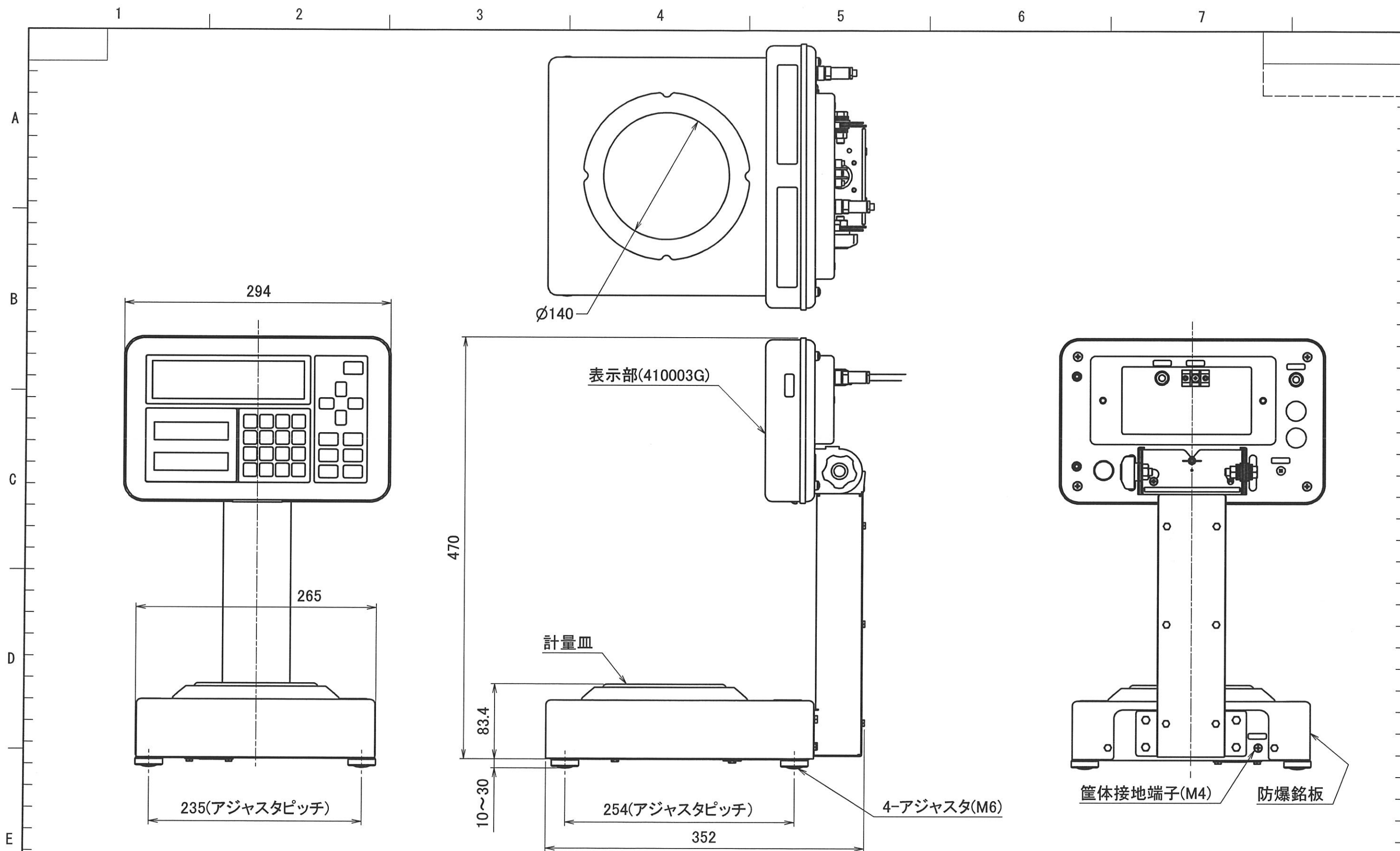
注記:
1. 「アジャスタ高」最低時寸法

FZ-B60, 100, 200K外形図									
符号	名 称				材質・型番		員数	処 理	備考・メーカー
指定 公差	±5	尺 度	1:7	第三角法 [単位 mm]	機 種	新 光 15.10.22 長 嶋	承 認	新 光 15.10.23 池 島	型式 図名 外形寸法図
設計	takanami	製 図	製 図	審 査	機 種	新 光 15.10.22 長 嶋	承 認	新 光 15.10.23 池 島	図番 部番 410026G 01



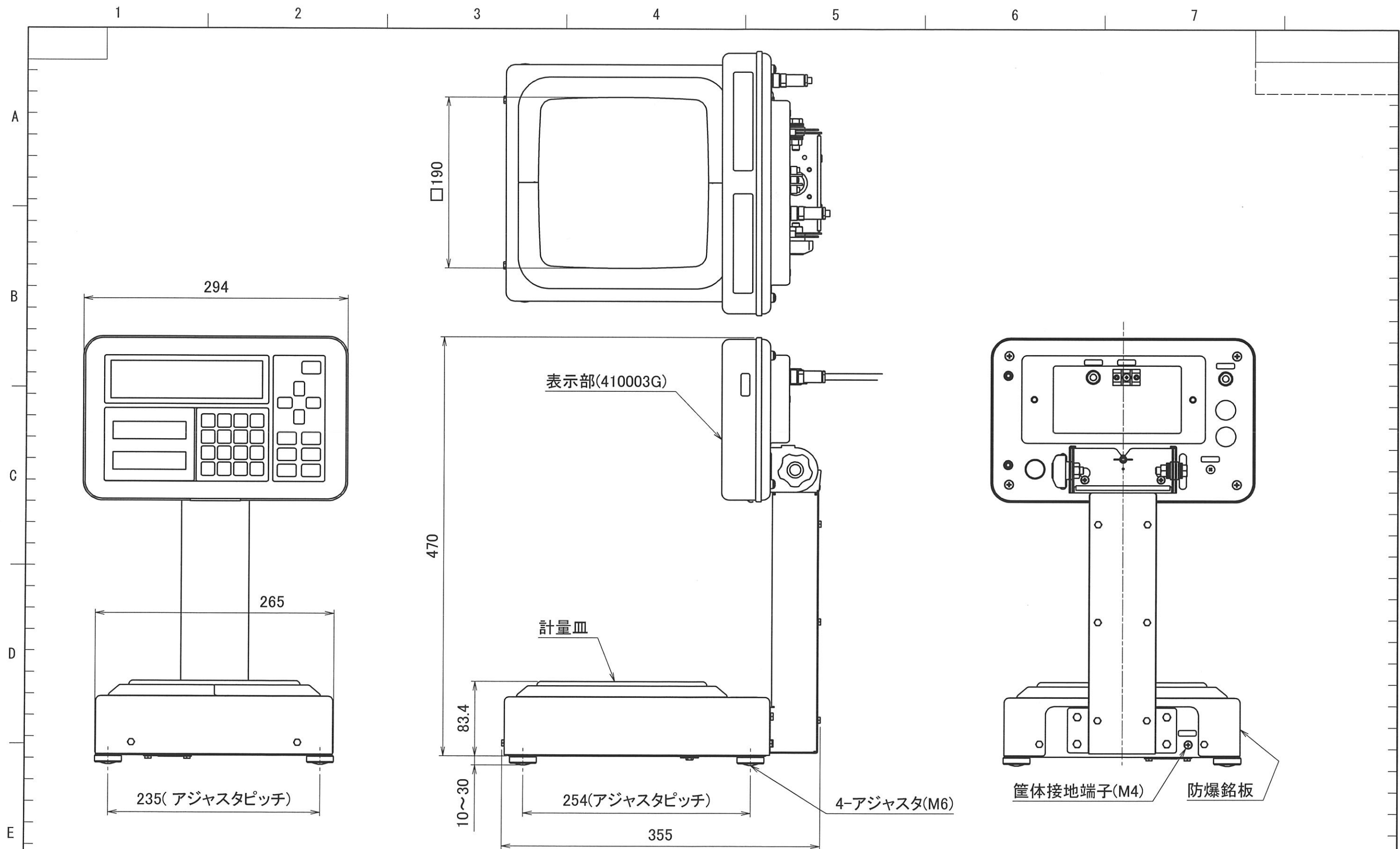
記号	訂正ナドノ履歴	年・月・日	担当

FZ-B150, 300KF外形図									
符号	名 称				材質・型番		員数	処 理	備考・メーカー
指定外公差	±5	尺 度	N. T. S	第三角法 [単位 mm]	機 種			型式 図名	外形寸法図
		設計	2015/10/20 takanami	製 図	審 査	新 光 75.10.22 長嶋	承認 新 光 75.10.23 池島	図番 部番	410027G 01



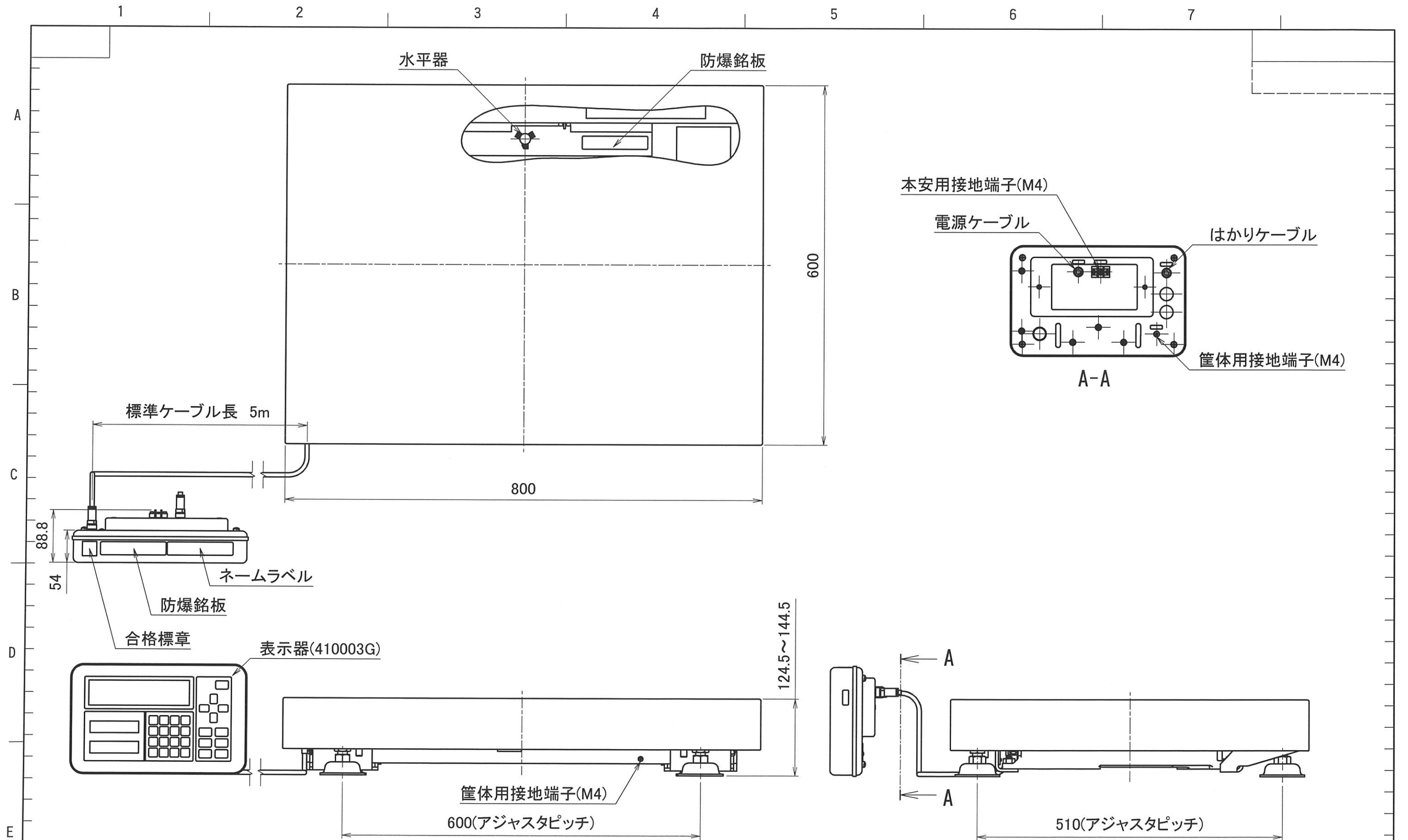
記号	訂正ナドノ履歴	年・月・日	担当

	FZ-620 外形図										
符号	名 称				材質・型番		員数	処 理	備考・メーカー	部品番号	
指定 外 公差	±5	尺度	1:4		第三角法 [単位 mm]		機種	型式 図名	-----		
		設計	2014/03/26		製 図	—	審 査			承 認	
			木村し								
								図番 部番	外形寸法図 410001G 01		



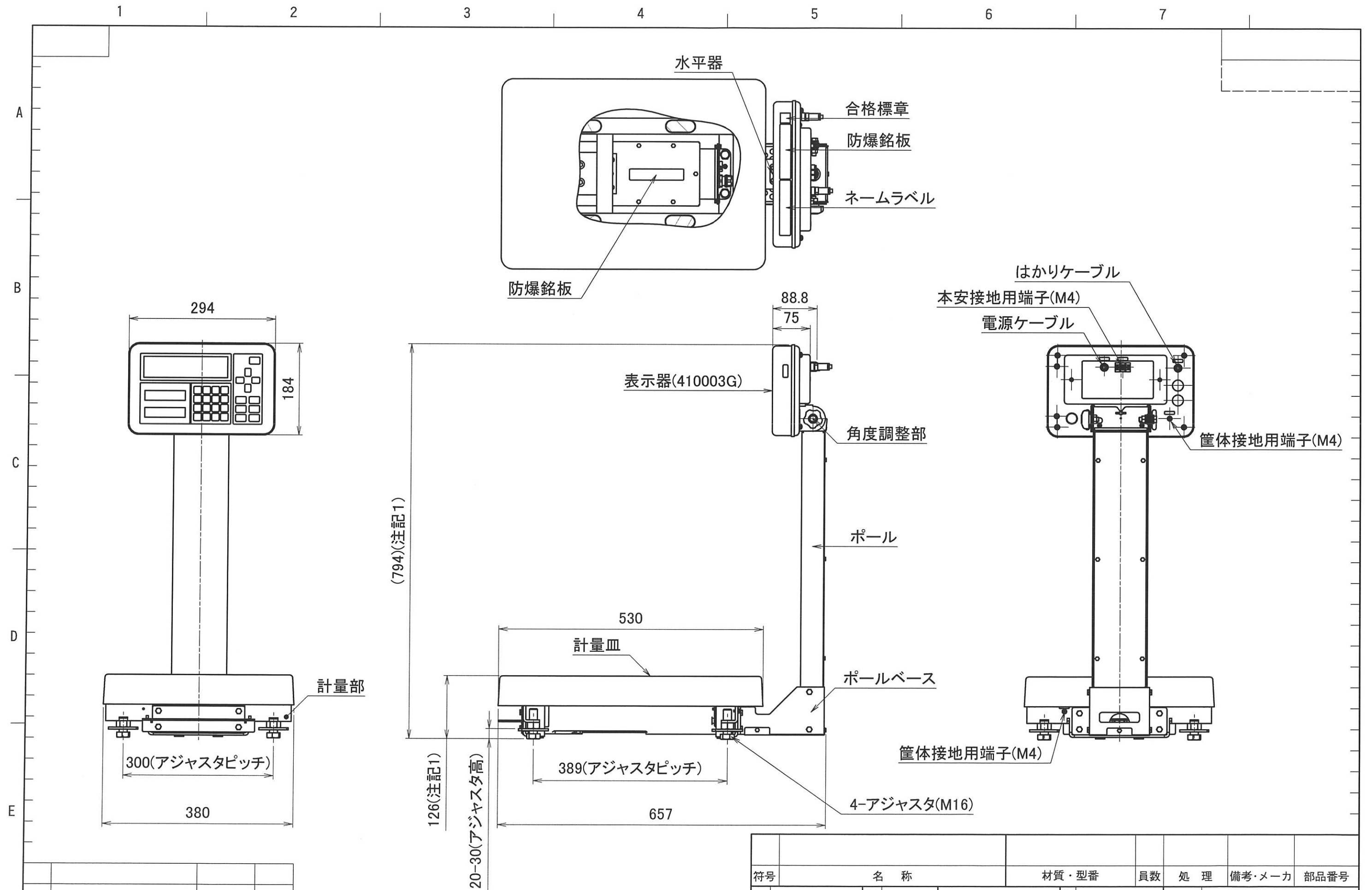
記号	訂正ナドノ履歴	年・月・日	担当

FZ-3200, 6200, 15000 外形図									
符号	名称			材質・型番		員数	処 理	備考・メーカー	部品番号
指定 外公差	±5	尺度	1:4	第三角法 [単位 mm]		機種	型式 図名	外形寸法図	
		設計	2014/03/26 木村し	製図	審査	新光 14.6.06 長嶋			
						承認	新光 14.6.09 池島	図番 部番	410002G 01



記号	訂正ナドノ履歴	年・月・日	担当

FZ-150,300KF 外形図							
符号	名 称			材質・型番		員数	処 理
指定	±5	尺 度	N.T.S	第三角法 [単位 mm]	機 種	型式	図名
外		設 計	2014/05/30	製 図	審 査	図番	部番
公			kimura_s			410005G	01
差							



注記：
1. 「アジャスタ高」最低時寸法

記号	訂正ナドノ履歴	年・月・日	担当

符号		名称		材質・型番		員数	処 理	備考・メーカ	部品番号
指定 外公差	±5	尺度	1:7	第三角法 [単位 mm]		機種	型式 図名	FZ-60,100,200K	
		設計	2014/05/30	製 図	審 査	新 光 14.10.08 長嶋		外形図	
		kimura_s		承認		新 光 14.10.08 池島		図番 部番	410007G 01